

5



**R O M Â N I A**  
**JUDEȚUL ILFOV**  
**CONSILIUL LOCAL AL ORAȘULUI POPEȘTI - LEORDENI**

Piata Sf. Maria, nr. 1, Popești-Leordeni, Județul Ilfov.  
Tel.: 361.40.23; 361.40.26; 361.40.27; 361.40.29; fax: 361.40.25; web: www.ppl.ro

**HOTĂRÂRE**

privind aprobarea Organigramei și a Statului de funcții ale aparatului de specialitate al Primarului orașului  
Popești-Leordeni și Serviciului Public Comunitar de Evidență a Persoanelor

**Consiliul Local al orașului Popești Leordeni;**

Ținând seama de Expunerea de motive a Primarului orașului Popești-Leordeni înregistrată la nr.21212/23.07.2013 , Raportul de Specialitate înregistrat la nr. 21211/23.07.2013, Avizul Agenției Naționale a Funcționarilor Publici nr.27639/22.07.2013, precum și rapoartele de avizare ale : comisiei nr. 1 (pentru activități economico-financiare, servicii, comerț, gospodărie comunală, administrarea domeniului public și privat) înregistrat sub nr. 21420/25.07.2013, comisiei nr.2 (pentru activități social-culturale, culte, învățământ, sănătate și familie, muncă și protecție socială, protecție copii, tineret și sport-turism) înregistrat sub nr. 21421/25.07.2013 , comisiei nr.3 (juridică, administrație publică locală, apărarea drepturilor cetățenești , relații cu alte autorități publice locale din țară și străinătate) înregistrat sub nr. 21422/25.07.2013 și al comisiei nr.4 (pentru amenajarea teritoriului și urbanism , realizarea lucrărilor publice, protecția mediului înconjurător , conservarea și păstrarea monumentelor istorice și de arhitectură) înregistrat sub nr. 21423/25.07.2013

Ținând cont de prevederile Legii nr.188/1999 privind Statutul funcționarilor publici, republicată, cu modificările și completările ulterioare , ale Legii nr.53/2003 - Codul Muncii, cu modificările și completările ulterioare, precum și de prevederile O.U.G. nr.77/2013 pentru stabilirea unor măsuri privind asigurarea funcționalității administrației publice locale , a numărului de posturi și reducerea cheltuielilor la instituțiile și autoritățile publice din subordinea, sub autoritatea sau în coordonarea Guvernului ori a ministerelor;

Având în vedere adresa Instituției Prefectului Județului Ilfov nr.19318/07.01.2013 prin care se comunică numărul maxim de posturi stabilit pentru orașul Popești-Leordeni pentru anul 2013, potrivit prevederilor Ordonanței de Urgență a Guvernului nr.63/2010;

În temeiul dispozițiilor cuprinse în art.36, alin.(3), lit. b) și art.45, alin.(1) din Legea nr.215/2001 a administrației publice locale, republicată, cu modificările și completările ulterioare,

**HOTĂRĂȘTE:**

**Art.1.** Se aprobă Organigrama aparatului de specialitate al Primarului orașului Popești-Leordeni și a Serviciului Public Comunitar de Evidență a Persoanelor, conform Anexei nr.1 și Statul de funcții al aparatului de specialitate al Primarului orașului Popești-Leordeni și a Serviciului Public Comunitar de Evidență a Persoanelor, conform Anexei nr.2, anexe ce fac parte integrantă din prezenta hotărâre.

**Art.2.** Prin grija Compartimentului Resurse Umane, conducătorii departamentelor din cadrul aparatului de specialitate al Primarului orașului Popești-Leordeni , vor modifica și actualiza fișele de post , acolo unde se impune.

**Art.3** În exercitarea atribuțiilor, în funcție de cerințele și bunul mers al instituției, Primarul orașului Popești-Leordeni este împuternicit să facă modificări, transformări, detașări ori permutări de posturi în cadrul și între compartimentele aparatului de specialitate al Primarului orașului Popești-Leordeni și între instituțiile publice din subordinea Consiliului Local al orașului Popești-Leordeni, cu respectarea numărului total de posturi aprobate și a normelor legale în vigoare.

**Art.4** În termen de 60zile de la adoptarea prezentei, Primarul orașului Popești-Leordeni va lua măsurile ce se impun , în vederea modificării și actualizării Regulamentului de Organizare și Funcționare al aparatului de specialitate al Primarului orașului Popești-Leordeni și al Serviciului Public Comunitar de Evidență a Persoanelor , conform noi organigrame aprobate.

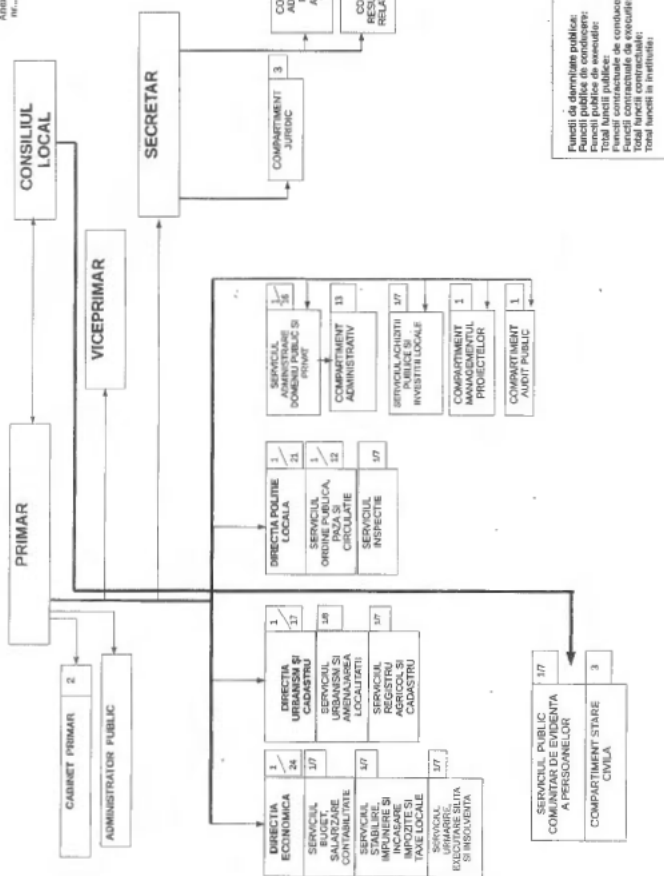
**Art.5 (1)** Primarul orașului Popești-Leordeni, Compartimentul Resurse Umane și aparatului de specialitate al Primarului orașului Popești-Leordeni vor duce la îndeplinire prevederile prezentei hotărâri conform competențelor.

**(2)** Comunicarea și aducerea la cunoștință publică se vor face, conform competențelor , prin grija Secretarului orașului Popești-Leordeni.

**PREȘEDINTE DE SEDINȚĂ,  
NĂSTASE IOSIF**



**CONTRASEMNEAZĂ,  
SECRETAR,  
Margareta ICHIM**



Functii de dirijoritate publice:	2
Functii publice de conducere:	14
Functii publice de executie:	33
Total functii publice:	87
Functii contractuale de conducere:	1
Functii contractuale de executie:	29
Total functii contractuale:	30
Total functii in institutie:	139

## STAT DE FUNCȚII

AL APARATULUI DE SPECIALITATE AL PRIMARULUI  
ORAȘULUI POPEȘTELE ORDENI ȘI AL SERVICIULUI PUBLIC  
COMUNITAR DE EVIDENȚĂ A PERSOANELOR



NR. CRT.	STRUCTURA	FUNCTIA DE DEINȚĂ PUBLICĂ	Funcția publică			Clasa profesională	Nivelul studiilor	Funcția contractuală		Treapta profesională/grad	Nivelul studiilor
			Inalt funcționar public	de conducere	de executie			de conducere	de executie		
1		PRIMAR									
2		VICE-PRIMAR									
3								ADMINISTRATOR PUBLIC			.
4											.
5	Cabinet Primar				SECRETAR				Consilier	I	S
6	Cabinet Primar								Secretar Cabinet		M
7	Direcția Economică				Director executiv	I	S				
8	Serviciul Buget, Salariizare, Contabilitate				Șef Serviciu		S				
9	Serviciul Buget, Salariizare, Contabilitate				Inspector	I	S				
10	Serviciul Buget, Salariizare, Contabilitate				Inspector	I	S				

11	Serviciul Buget, Salariere, Contabilitate		Inspector	I	principal	S		
12	Serviciul Buget, Salariere, Contabilitate		Inspector	I	asistent	S		
13	Serviciul Buget, Salariere, Contabilitate		Inspector	I	asistent	S		
14	Serviciul Buget, Salariere, Contabilitate		Inspector	I	asistent	S		
15	Serviciul Buget, Salariere, Contabilitate		Referent	III	principal	M		
16	Serviciul Stabilire, Impunere și Incasare Impozite și Taxe Locale	Șef Serviciu		I		S		
17	Serviciul Stabilire, Impunere și Incasare Impozite și Taxe Locale		Inspector	I	superior	S		
18	Serviciul Stabilire, Impunere și Incasare Impozite și Taxe Locale		Inspector	I	superior	S		
19	Serviciul Stabilire, Impunere și Incasare Impozite și Taxe Locale		Inspector	I	asistent	S		
20	Serviciul Stabilire, Impunere și Incasare Impozite și Taxe Locale		Inspector	I	asistent	S		
21	Serviciul Stabilire, Impunere și Incasare Impozite și Taxe Locale		Inspector	I	asistent	S		

22	Serviciul Stabilire, Impunere și Incasare Impozit și Taxe Locale			Referent	III	superior	M		
23	Serviciul Stabilire, Impunere și Incasare Impozit și Taxe Locale			Referent	III	superior	M		
24	Serviciul Urmărire, Executare Silită și Insolvență		Șef Serviciu		I		S		
25	Serviciul Urmărire, Executare Silită și Insolvență			Consilier juridic	I	principal	S		
26	Serviciul Urmărire, Executare Silită și Insolvență			Consilier	I	principal	S		
27	Serviciul Urmărire, Executare Silită și Insolvență			Inspector	I	superior	S		
28	Serviciul Urmărire, Executare Silită și Insolvență			Inspector	I	principal	S		
29	Serviciul Urmărire, Executare Silită și Insolvență			Referent	III	superior	M		
30	Serviciul Urmărire, Executare Silită și Insolvență			Referent	III	superior	M		
31	Serviciul Urmărire, Executare Silită și Insolvență			Referent	III	principal	M		
32	Direcția Urbanism și Cadastru		Achitect Șef		I		S		
33	Serviciul Urbanism și Amenajarea Localității		Șef Serviciu		I		S		

PRIMĂRIA COMUNA PRINAK  
JUDEȚUL BACĂU

34	Serviciul Urbanism și Amenajarea Localității			Inspector	I	superior	S			
35	Serviciul Urbanism și Amenajarea Localității			Inspector	I	superior	S			
36	Serviciul Urbanism și Amenajarea Localității			Inspector	I	superior	S			
37	Serviciul Urbanism și Amenajarea Localității			Inspector	I	principal	S			
38	Serviciul Urbanism și Amenajarea Localității			Inspector	I	principal	S			
39	Serviciul Urbanism și Amenajarea Localității			Inspector	I	asistent	S			
40	Serviciul Urbanism și Amenajarea Localității			Referent	III	principal	M			
41	Serviciul Urbanism și Amenajarea Localității			Referent	III	superior	M			
42	Serviciul Registrul Agricol și Cadastru			Șef Serviciu	I		S			
43	Serviciul Registrul Agricol și Cadastru			Consilier	I	superior	S			
44	Serviciul Registrul Agricol și Cadastru			Consilier	I	superior	S			



45	Serviceul Registrul Agricol și Cadastru			Consilier	I	principal	S		
46	Serviceul Registrul Agricol și Cadastru			Inspector	I	principal	S		
47	Serviceul Registrul Agricol și Cadastru			Inspector	I	principal	S		
48	Serviceul Registrul Agricol și Cadastru			Inspector	I	principal	S		
49	Serviceul Registrul Agricol și Cadastru			Referent	III	superior	M		
50	Diracția Poliție Locală		Director executiv		I		S		
51	Serviceul Ordine Publică, Pază și Circulație		Șef Serviciu		I		S		
52	Serviceul Ordine Publică, Pază și Circulație			polișet local	I	superior	S		
53	Serviceul Ordine Publică, Pază și Circulație			Poliișet local	I	superior	S		
54	Serviceul Ordine Publică, Pază și Circulație			Poliișet local	III	superior	M		
55	Serviceul Ordine Publică, Pază și Circulație			Poliișet local	III	superior	M		
56	Serviceul Ordine Publică, Pază și Circulație			Poliișet local	III	principal	M		
57	Serviceul Ordine Publică, Pază și Circulație			Poliișet local	III	principal	M		






58	Serviceul Ordine Publică, Pază și Circulație				Polițist local	III	asistent	M			
59	Serviceul Ordine Publică, Pază și Circulație				Polițist local	III	asistent	M			
60	Serviceul Ordine Publică, Pază și Circulație				Polițist local	III	asistent	M			
61	Serviceul Ordine Publică, Pază și Circulație				Polițist local	III	asistent	M			
62	Serviceul Ordine Publică, Pază și Circulație				Polițist local	III	asistent	M			
63	Serviceul Ordine Publică, Pază și Circulație				Referent	III	principal	M			
64	Serviceul Inspecție				Șef Serviciu	I		S			
65	Serviceul Inspecție				Polițist local	I	superior	S			
66	Serviceul Inspecție				Polițist local	I	principal	S			
67	Serviceul Inspecție				Polițist local	I	asistent	S			
68	Serviceul Inspecție				Polițist local	III	superior	M			
69	Serviceul Inspecție				Polițist local	III	suponor	M			
70	Serviceul Inspecție				Polițist local	III	principal	M			
71	Serviceul Inspecție				Polițist local	III	asistent	M			
72	Serviceul Administrare Domenii Publice și Privat				Șef Serviciu	I		S			



73	Serviciul Administrare Domeniu Public și Privat				Referent	III	superior	M					
74	Serviciul Administrare Domeniu Public și Privat				Referent	III	superior	M					
75	Serviciul Administrare Domeniu Public și Privat				Referent	III	superior	M					
76	Serviciul Administrare Domeniu Public și Privat										Muncitor calificat	I	
77	Serviciul Administrare Domeniu Public și Privat										Muncitor calificat	I	.
78	Serviciul Administrare Domeniu Public și Privat										Muncitor calificat	I	
79	Serviciul Administrare Domeniu Public și Privat										Muncitor calificat	III	
80	Serviciul Administrare Domeniu Public și Privat										Muncitor calificat	III	
81	Serviciul Administrare Domeniu Public și Privat										Muncitor calificat	III	
82	Serviciul Administrare Domeniu Public și Privat										Muncitor calificat	IV	



83	Serviciul Administrare Domeniu Public și Privat											Muncitor calificat	IV	
84	Serviciul Administrare Domeniu Public și Privat											Muncitor calificat	IV	
85	Serviciul Administrare Domeniu Public și Privat											Muncitor calificat	IV	
86	Serviciul Administrare Domeniu Public și Privat											Muncitor calificat	IV	
87	Serviciul Administrare Domeniu Public și Privat											Muncitor calificat	IV	.
88	Serviciul Administrare Domeniu Public și Privat											Muncitor calificat	IV	
89	Compartment Administrativ											Inginer sistem	I	
90	Compartment Administrativ											Bibliotecar	I	S
91	Compartment Administrativ											Bibliotecar	II	S
92	Compartment Administrativ											Șofer	II	G
93	Compartment Administrativ											Șofer	II	G
94	Compartment Administrativ											Șofer	II	G
95	Compartment Administrativ											Muncitor calificat	IV	



96	Compartiment Administrativ									Muncitor calificat	IV	
97	Compartiment Administrativ									Muncitor calificat	IV	
98	Compartiment Administrativ									Muncitor calificat	IV	
99	Compartiment Administrativ									Muncitor calificat	IV	
100	Compartiment Administrativ									Muncitor calificat	I	G
101	Compartiment Administrativ									Muncitor calificat	I	G
102	Serviciul Achiziții Publice și Investiții Locale					Șef Serviciu			I		S	
103	Serviciul Achiziții Publice și Investiții Locale					Inspector			I	superior	S	
104	Serviciul Achiziții Publice și Investiții Locale					Inspector			I	superior	S	
105	Serviciul Achiziții Publice și Investiții Locale					Inspector			I	principal	S	
106	Serviciul Achiziții Publice și Investiții Locale					Inspector			I	principal	S	
107	Serviciul Achiziții Publice și Investiții Locale					Inspector			I	asistent	S	
108	Serviciul Achiziții Publice și Investiții Locale					Inspector			I	debutant	S	
109	Serviciul Achiziții Publice și Investiții Locale					Referent			III	principal	M	
110	Compartimentul Managementul Protecțiilor					Consilier			I	superior	S	



112	Compartiment Juridic				Consilier Juridic	I	superior	S		
113	Compartiment Juridic				Consilier Juridic	I	superior	S		
114	Compartiment Juridic				Consilier Juridic	I	principal	S		
115	Compartimentul Administratie Publice si Autoritate Tutelara				Inspector	I	superior	S		
116	Compartimentul Administratie Publice si Autoritate Tutelara				Inspector	I	superior	S		
117	Compartimentul Administratie Publice si Autoritate Tutelara				Referent	III	superior	M		
118	Compartimentul Resurse Umane si Relatii cu Publicul				Inspector	I	superior	S		
119	Compartimentul Resurse Umane si Relatii cu Publicul				Inspector	I	principal	S		
120	Compartimentul Resurse Umane si Relatii cu Publicul				Inspector	I	asistent	S		
121	Compartimentul Resurse Umane si Relatii cu Publicul								Inspector	S
122	Service Public Comunitar de Evidenta a Persoanelor			Şef Service		I		.S		



123	Serviciu Public Comunitar de Evidență a Persoanelor				Consilier	I	asistent	S			
124	Serviciu Public Comunitar de Evidență a Persoanelor				Inspector	I	asistent	S			
125	Serviciu Public Comunitar de Evidență a Persoanelor				Inspector	I	asistent	S			
126	Serviciu Public Comunitar de Evidență a Persoanelor				Referent	III	asistent	M			
127	Compartiment Stare Civilă				Inspector	I	superior	S			
128	Compartiment Stare Civilă				Referent	III	asistent	M			*
129	Compartiment Stare Civilă				Referent	III	asistent	M			*

PREȘEDINTE DE ȘEDINȚĂ

